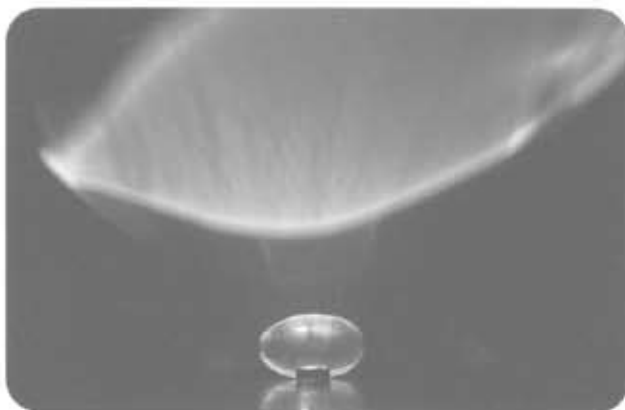


HIGHLIGHT

Catellani & Smith

Atman non è un prodotto per illuminare, è la luce stessa. È luce meditativa, trasparente e pura. È un progetto nato durante un viaggio in India attraverso le profondità di una cultura fatta di silenzi e di caos, di spiritualità e di miseria. È un pensiero di Enzo Catellani quello che ha generato *Atman*, una luce d'appoggio o da sospensione, a Led, in vetro aspirato. Disponibile in tre dimensioni.

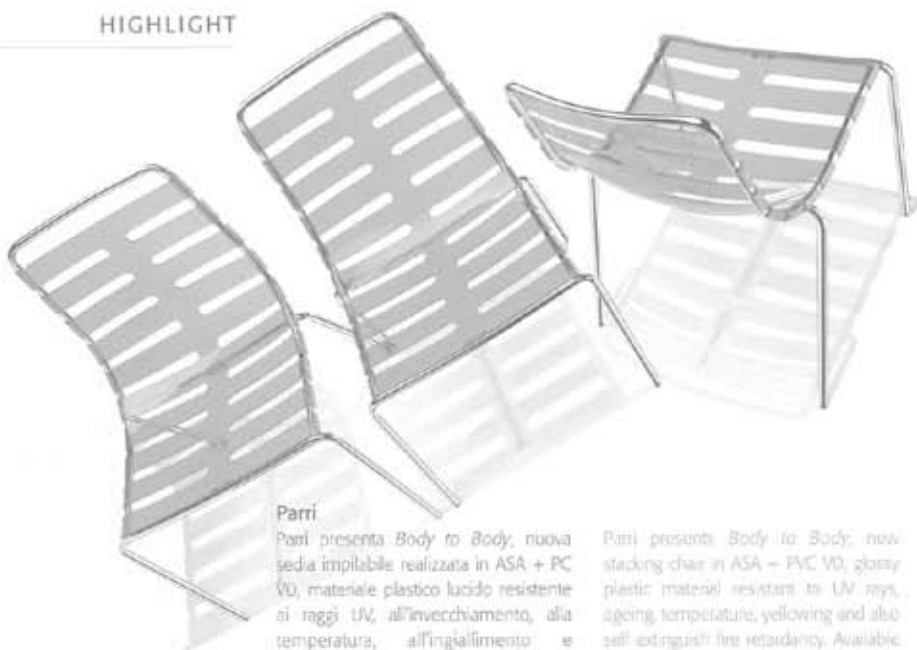
Atman is not a lighting product, it's the light itself. It's a contemplative light, transparent and pure. It's a project born during a journey in India through the depths of a culture made of silence and chaos, spirituality and misery. It's a thought of Enzo Catellani that generated *Atman*, a support or ceiling light, with Led, in aspirated glass. Available in three sizes.



Clara Vox

Clara Vox presenta il sistema *Dogma*, frutto di una lunga e appassionata ricerca dello Studio DGFdesign. *Dogma* è un diffusore acustico innovativo che utilizza un mobile in fibra di carbonio e fibra di vetro, altoparlanti a cono in cellulosa trattata, a cupole in seta e un crossover che adotta componenti brevettati, oltre a un controllo continuo delle gamme bassa e medio-alta, finalizzato all'ottimizzazione della risposta in tutti gli ambienti. La produzione artigianale e il numero limitato a 99 esemplari fanno di *Dogma* un oggetto unico. Disponibile con pannello frontale nero o argento. Lo scudo posteriore può essere verniciato in qualsiasi colore su campione.

Clara Vox introduces the *Dogma* system, a result of a long and passionate research of Studio DGFdesign. *Dogma* is an innovative loudspeaker which utilises a piece of furniture in carbon and glass fibre, conical speakers in treated cellulose, a steeple made of silk and a crossover which adopts patented components. Continuous regulation of the low and the mid-high scales are both finalised to optimise the result in any room. The handmade production and the limited number of 99 pieces make *Dogma* a unique object. Available with frontal panel in black cover or in silver. The back shield can be painted in any colour, according to the sample.



Parri

Parri presenta *Body to Body*, nuova sedia impilabile realizzata in ASA + PC (V), materiale plastico lucido resistente ai raggi UV, all'invecchiamento, alla temperatura, all'ingiallimento e autoestinguente. Disponibile anche in policarbonato (PC) e, come anteprima Salone del Mobile 2007, viene presentata la versione in policarbonato trasparente, disponibile in sei colori. Struttura in metallo cromato, lucido e satinato, o verniciato lucido o in acciaio inox per l'esterno. Design Marco Maran.

Parri presents *Body to Body*, new stacking chair in ASA + PVC (V), glossy plastic material resistant to UV rays, ageing, temperature, yellowing and also self-extinguish fire retardancy. Available also in polycarbonate (PC) and, in preview of the Salone del Mobile 2007, in the new version in transparent polycarbonate, in six available colours. Chrome steel frame, bright or brushed, or painted, or in stainless steel for outdoor use. Design Marco Maran.

